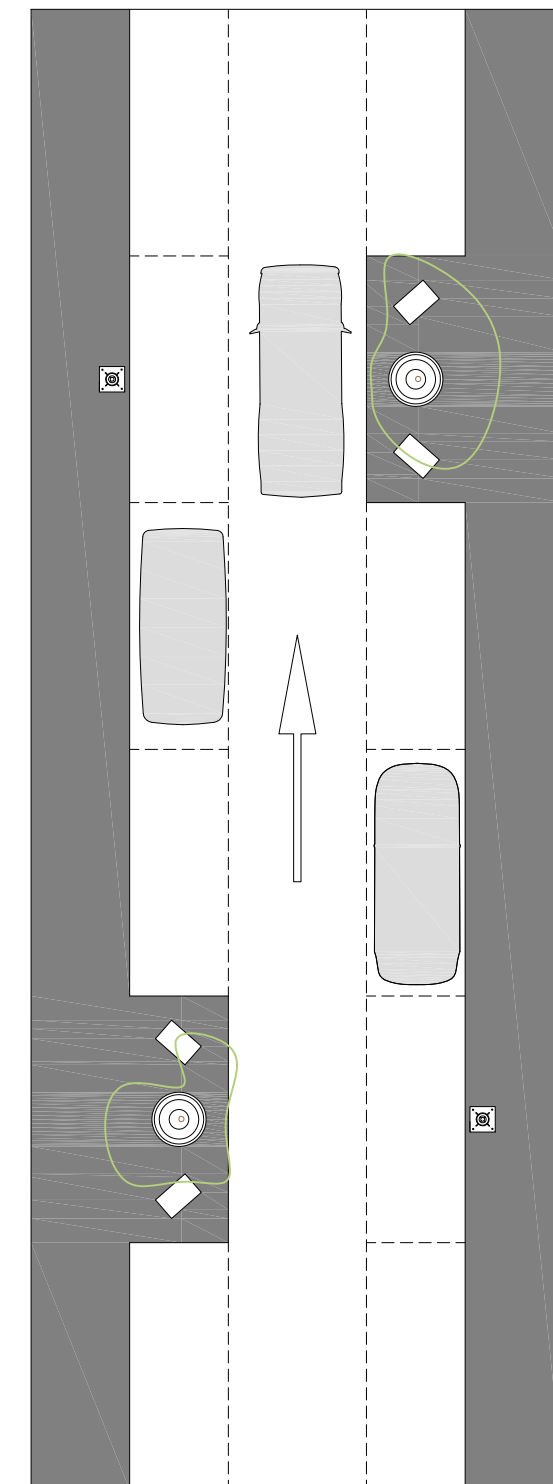
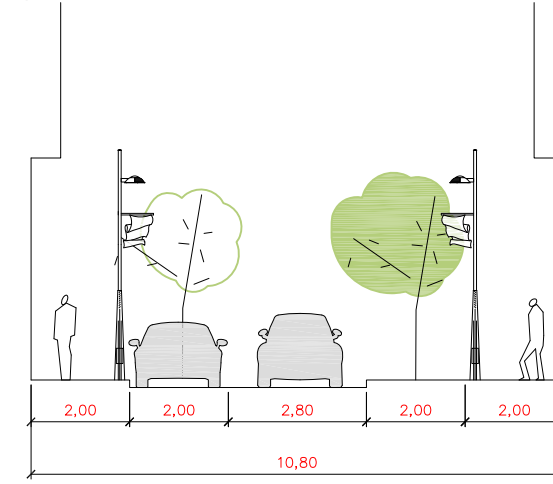


Propuesta 1



Ejes Comerciales

Reurbanización completa de la calle, ajustando la anchura de la calzada y ensanchando las aceras.



Renovación del sistema de alumbrado público mejorando la eficiencia energética de la instalación.



Creación de "islas verdes" para el descanso de los viandantes eliminando una plaza de estacionamiento en cordón.



Mayor dotación de sistemas de señalización urbano-comercial: Mupí's, banderolas, carteles, etc. de información, promoción y localización comercial.



Modernización del sistema de recogida de residuos urbanos, implantando contenedores soterrados.



Las propuestas son orientativas y por tanto permiten modificaciones en función de las variaciones de sección de las vías urbanas u otros motivos, siempre y cuando cumplan con los objetivos planteados para el eje comercial estudiado.



Achafanado de los bordillos en las intersecciones de los pasos peatonales, cumpliendo con las dimensiones mínimas y máximas pendientes que establece la normativa en materia de accesibilidad al medio físico urbano.



Elevación de la calzada por medio de badenes, abarcando todo el espacio del chafalán, de tal forma que exista continuidad peatonal desde las aceras a ambos lados de la calle, asegurando la accesibilidad.

Plan de **Acción Comercial** de Almoradí

EJES

02



Mejora de los Principales Ejes Comerciales

AYUNTAMIENTO DE ALMORADÍ



GENERALITAT VALENCIANA CONSELLERIA D'ECONOMIA, INDÚSTRIA I COMERÇ