

Tabla de Estribos para Pilares y detalles de cierre.

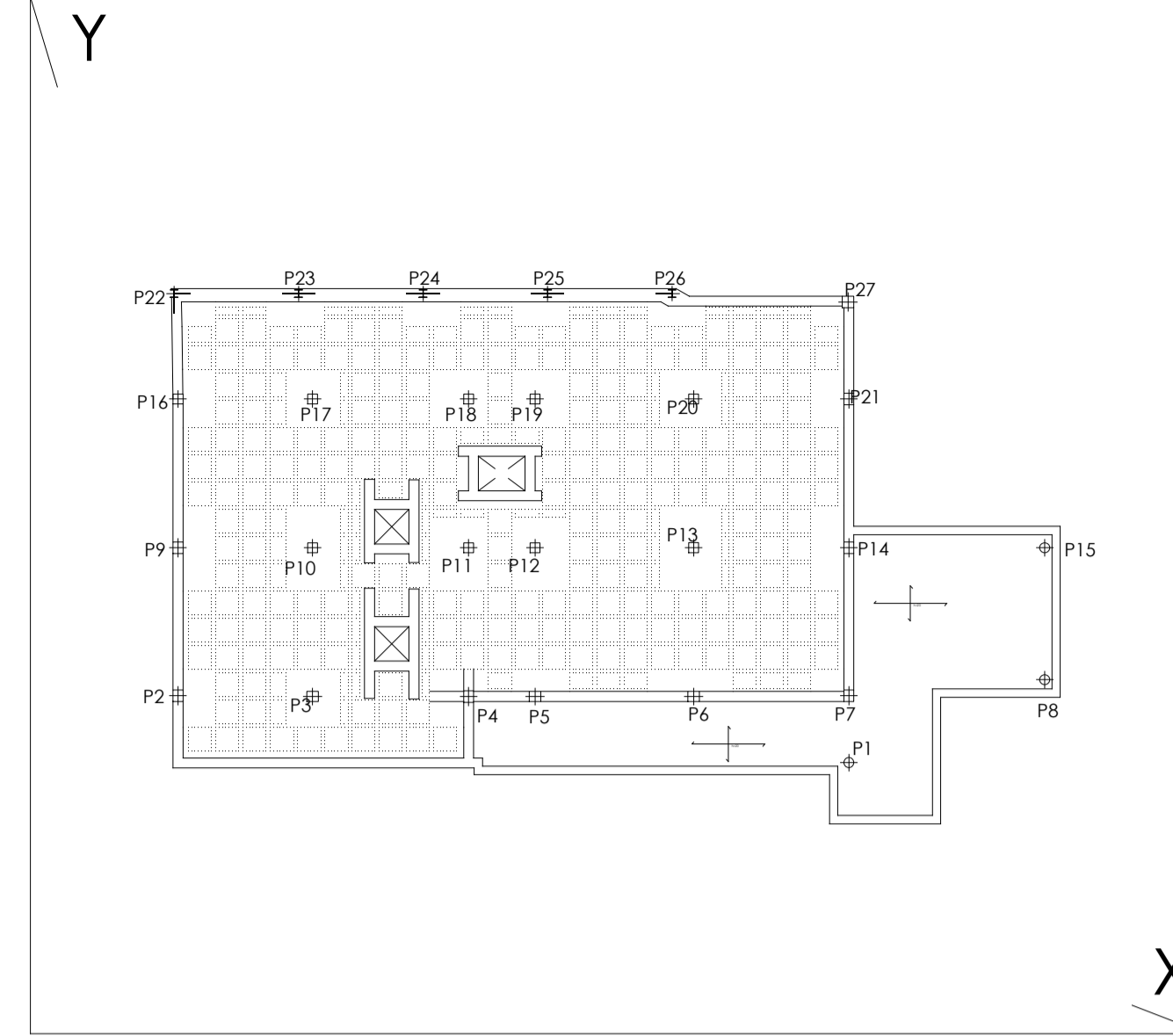
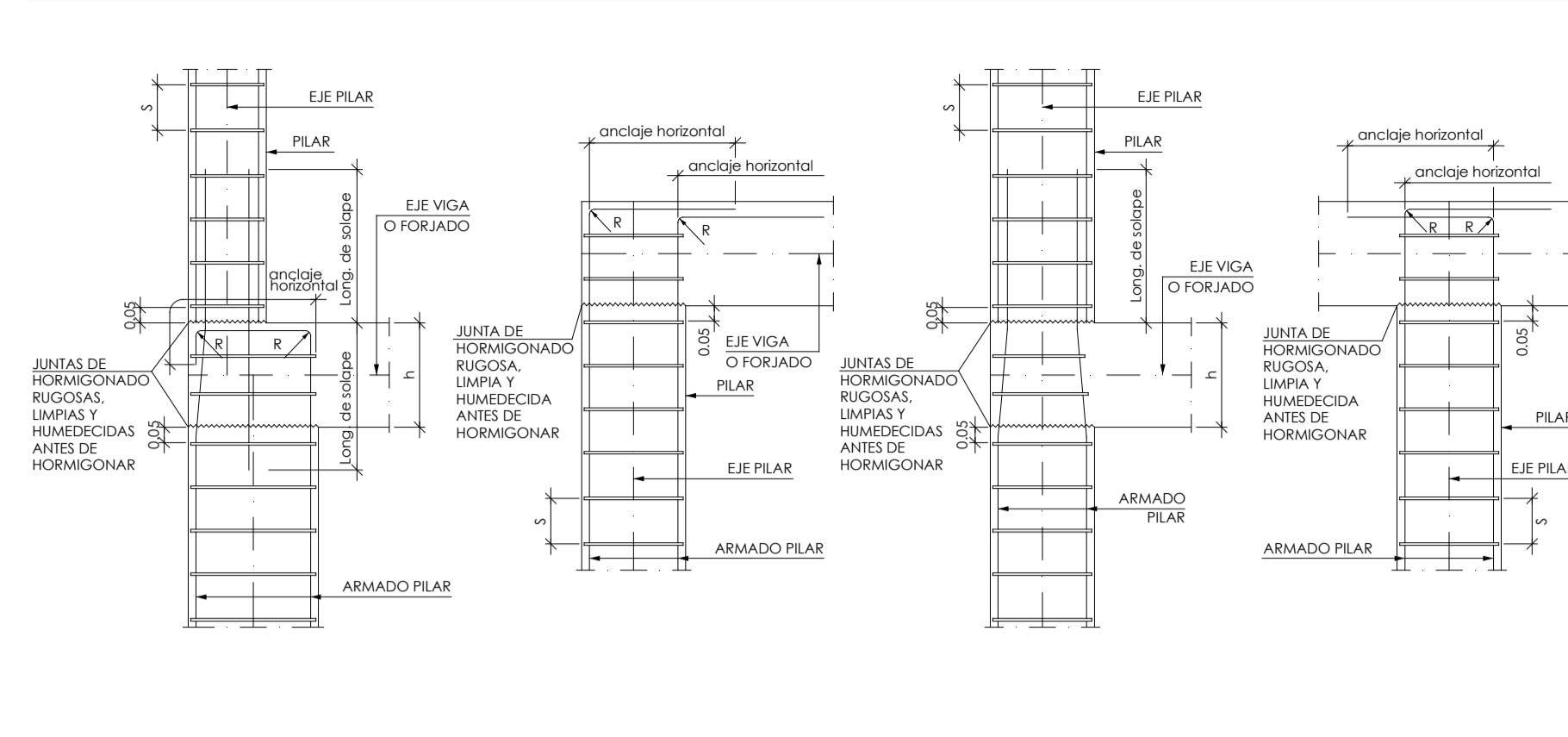
**OPCIÓN 1** **OPCIÓN 2** **OPCIÓN 3** **PILARES CIRCULARES**

SI LA SEPARACIÓN ENTRE BARRAS VERTICALES ES  $\geq 15$ cm, DISPONER DE UNA HORQUILLA DE IGUAL DIÁMETRO Y SEPARACIÓN QUE LOS ESTRIBOS

NOTAS:  
- EN CASO DE PILARES ARMADOS CON DIFERENTES DIÁMETROS ADOPTAR EL VALOR DE ØL MENOR  
- CON ESFUERZOS HORIZONTALES Y EN ZONA SISMICA CONCENTRAR CERCOS EN CABEZA Y ARRANQUE DE PILAR EN UNA LONGITUD DE 50cm.  
- A UNA SEPARACIÓN ØL: 5cm,  $\leq 5 \times 10$ cm.

ØL DIÁMETRO DE LA ARMADURA LONGITUDINAL VERTICAL (mm.)	Øe DIÁMETRO DEL ESTRIBO (mm.)	s (mm.)
12	6	15
16	6	20
20	6	25
25	8	30

Esquema Armado de Pilares en Uniones con Vigas y Forjados.



MATERIALES	HORMIGÓN	ACERO	CONSIST. Y ARIDOS
Elemento	Tipo	Nivel Control	Coefficiente Ponderación
Cimentación	HA-30/B/20/XC2+XA2	Estadístico	$\gamma_c=1.50$
Pilares	HA-25/F/20/XC1	Estadístico	$\gamma_c=1.50$
Forjados/Vigas	HA-25/F/20/XC1	Estadístico	$\gamma_c=1.50$
Muros	HA-25/B/20/XC2	Estadístico	$\gamma_c=1.50$
EJECUCIÓN	S/CodE-21 14.3	Nivel de control:	NORMAL
TOLERANCIAS	S/CodE-21 Anexo 14	ADAPTADO AL CODIGO ESTRUCTURAL-21	

Elemento	Distancia Máxima (s)
LOSAS, FORJADOS, ZAPATAS.	500 $\leq$ 100cm
MUROS	100cm
VIGAS	100cm
PILARES	1000 $\leq$ 200cm

Ø (mm)	Lb I (cm)	Lb II (cm)	Ls I (cm)	Ls II (cm)
Ø8	20	30	30	45
Ø10	25	40	35	50
Ø12	30	45	45	60
Ø16	40	60	60	85
Ø20	60	85	85	120
Ø25	95	135	135	185

MATERIALES	ACERO
Elemento	Tipo
PERFILES LAMINADOS	S275 JR
PERFILES CONFORMADOS	S235 J2H
CHAPA	S275 JR
PERNOS DE ANCLAJE	4.6
TORNILLERÍA	8.8

Fase	Tipo	Norma	Espesor Poliéster
GRANALLADO	SIS SA2.5	SSPC-SP10-63	-
IMPRIMACION	EPOXI POLIAMIDA	SSPC-SP10-22	> 40 10 mm <sup>2</sup>
CAPA INTERMEDIA	CLOROCAUCHO	SSPC-SP10-18	>100 10 mm <sup>2</sup>
CAPA ACABADO	ALCOIDICA CLOROCAUCHO	INTA-164703	> 45 10 mm <sup>2</sup>

Columna	Forjado 2: Cubierta	Forjado 1: Sanitario
P1=P8=P15	Ø12, Ø16, 20Ø8(41), 20Ø8(37), 10Ø8(114), Arm. Long.: 4020+4012+4016, Longitudes: (415)+(390)+(400), Estribos: Ø8, Intervalo: 300 a 360, Separación: 6, 15, 6	Ø12, Ø16, 20Ø8(41), 20Ø8(37), 10Ø8(114), Arm. Long.: 4020+4012+4016, Longitudes: (235)+(160)+(190), Estribos: Ø8, Intervalo: 60 a 300, Separación: 6
P2=P4=P7	Ø12, Ø16, 20Ø8(41), 20Ø8(37), 10Ø8(114), Arm. Long.: 4020+4012+4016, Longitudes: (415)+(390)+(400), Estribos: Ø8, Intervalo: 300 a 360, Separación: 6, 15, 6	Ø12, Ø16, 20Ø8(41), 20Ø8(37), 10Ø8(114), Arm. Long.: 4020+4012+4016, Longitudes: (235)+(160)+(190), Estribos: Ø8, Intervalo: 60 a 300, Separación: 6
P3	Ø12, Ø16, 10Ø8(114), Arm. Long.: 4020+2012+2016, Longitudes: (415)+(390)+(400), Estribos: Ø8, Intervalo: 300 a 360, Separación: 6, 15, 6	Ø12, Ø16, 10Ø8(114), Arm. Long.: 4020+2012+2016, Longitudes: (235)+(160)+(190), Estribos: Ø8, Intervalo: 60 a 300, Separación: 6
P5=P6	Ø12, Ø16, 20Ø8(38), 10Ø8(114), Arm. Long.: 10020 (415), Estribos: Ø8, Intervalo: 300 a 360, Separación: 6, 16, 6	Ø12, Ø16, 20Ø8(38), 10Ø8(114), Arm. Long.: 10020 (235), Estribos: Ø8, Intervalo: 60 a 300, Separación: 6
P9=P14	Ø12, Ø16, 10Ø8(114), Arm. Long.: 4020+2016, Longitudes: (415)+(400), Estribos: Ø8, Intervalo: 300 a 360, Separación: 6, 20, 6	Ø12, Ø16, 10Ø8(114), Arm. Long.: 4020+2016, Longitudes: (235)+(190), Estribos: Ø8, Intervalo: 60 a 300, Separación: 6
P10=P11=P12=P20	Ø12, Ø16, 10Ø8(104), Arm. Long.: 4020+4016, Longitudes: (415)+(400), Estribos: Ø8, Intervalo: 300 a 360, Separación: 6, 20, 6	Ø12, Ø16, 10Ø8(104), Arm. Long.: 4020+4016, Longitudes: (235)+(190), Estribos: Ø8, Intervalo: 60 a 300, Separación: 6
P13=P17=P18=P19	Ø12, Ø16, 10Ø8(104), Arm. Long.: 4020+4012, Longitudes: (415)+(390), Estribos: Ø8, Intervalo: 300 a 360, Separación: 6, 15, 6	Ø12, Ø16, 10Ø8(104), Arm. Long.: 4020+4012, Longitudes: (235)+(160), Estribos: Ø8, Intervalo: 60 a 300, Separación: 6
P16	Ø12, Ø16, 10Ø8(104), Arm. Long.: 4020+4016, Longitudes: (415)+(400), Estribos: Ø8, Intervalo: 300 a 360, Separación: 6, 20, 6	Ø12, Ø16, 10Ø8(104), Arm. Long.: 4020+4016, Longitudes: (235)+(190), Estribos: Ø10, Intervalo: 60 a 300, Separación: 6
P21	Ø12, Ø16, 20Ø8(41), 20Ø8(38), 10Ø8(114), Arm. Long.: 8020+4012, Longitudes: (415)+(390), Estribos: Ø8, Intervalo: 300 a 360, Separación: 6, 15, 6	Ø12, Ø16, 20Ø8(41), 20Ø8(38), 10Ø8(114), Arm. Long.: 8020+4012, Longitudes: (235)+(160), Estribos: Ø8, Intervalo: 60 a 300, Separación: 6
P22	HEA-240	HEA-240
P23	HEA-240	HEA-240
P24	HEA-240	HEA-240
P25	HEA-240	HEA-240
P26	HEA-240	HEA-240
P27	Ø12, Ø16, 40Ø8(42), 10Ø8(124), Arm. Long.: 4020+8016, Longitudes: (415)+(400), Estribos: Ø8, Intervalo: 290 a 360, Separación: 8, 70 a 290, 20, 0 a 70, 8	Ø12, Ø16, 40Ø8(42), 10Ø8(124), Arm. Long.: 4020+8016, Longitudes: (235)+(190), Estribos: Ø8, Intervalo: 60 a 300, Separación: 6
P28	HEA-220	HEA-220
P28	HEA-220	HEA-220
P28	HEA-220	HEA-220
P28	HEA-220	HEA-220
P28	HEA-220	HEA-220
P28	HEA-220	HEA-220
P28	HEA-220	HEA-220
P28	HEA-220	HEA-220
P28	HEA-220	HEA-220
P28	HEA-220	HEA-220
P28	HEA-220	HEA-220
P28	HEA-220	HEA-220

1 Cuadro de Pilares e: 1/50

Revisión:	Fecha:	Realizado:	Supervisado:	Aprobado:	Revisión:	Fecha:	Realizado:	Supervisado:	Aprobado:
-----------	--------	------------	--------------	-----------	-----------	--------	------------	--------------	-----------

	Autor:	José María Tomás Llavador	Remedios Vicens Salort	Carlos García Torres	Fecha:	Título de proyecto:	Escala:	Plano:	Plano nº:
	<b>TomásLlavador</b> ARQUITECTOS+INGENIEROS 	Arquitecto Col. Nº: 2.732	Arquitecto Col. Nº: 4.584	Arquitecto Col. Nº: 13.975	SEPTIEMBRE 2023	PROYECTO MODIFICADO DE AMPLIACIÓN Y ADECUACIÓN DEL C.E.I.P. MANUEL DE TORRES CALLE MAYOR, Nº 88 03160 ALMORADI, ALICANTE	1/50	CUADRO DE PILARES	EGB-03