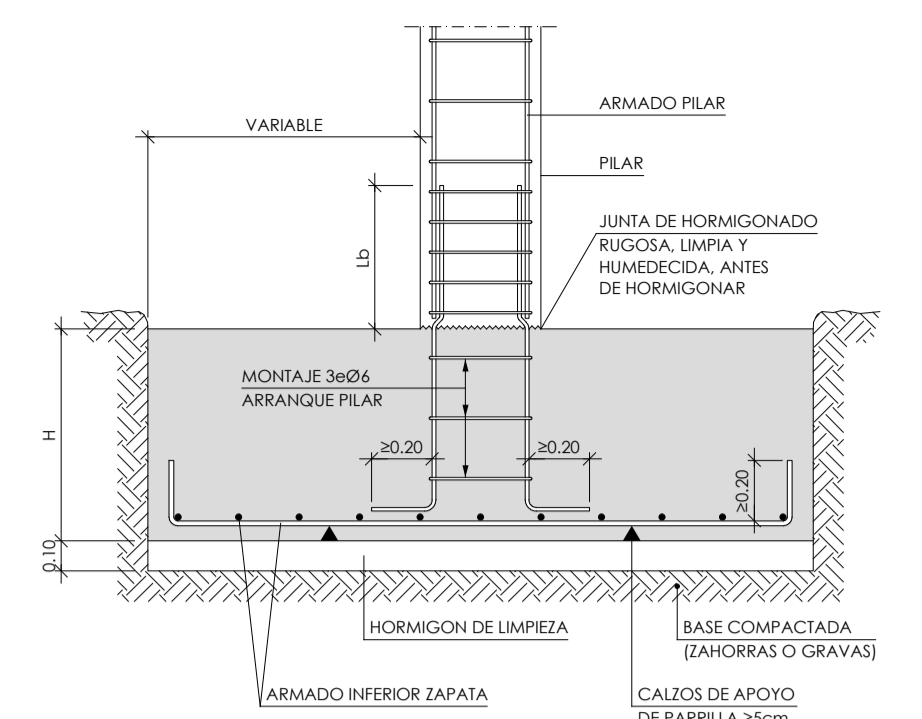
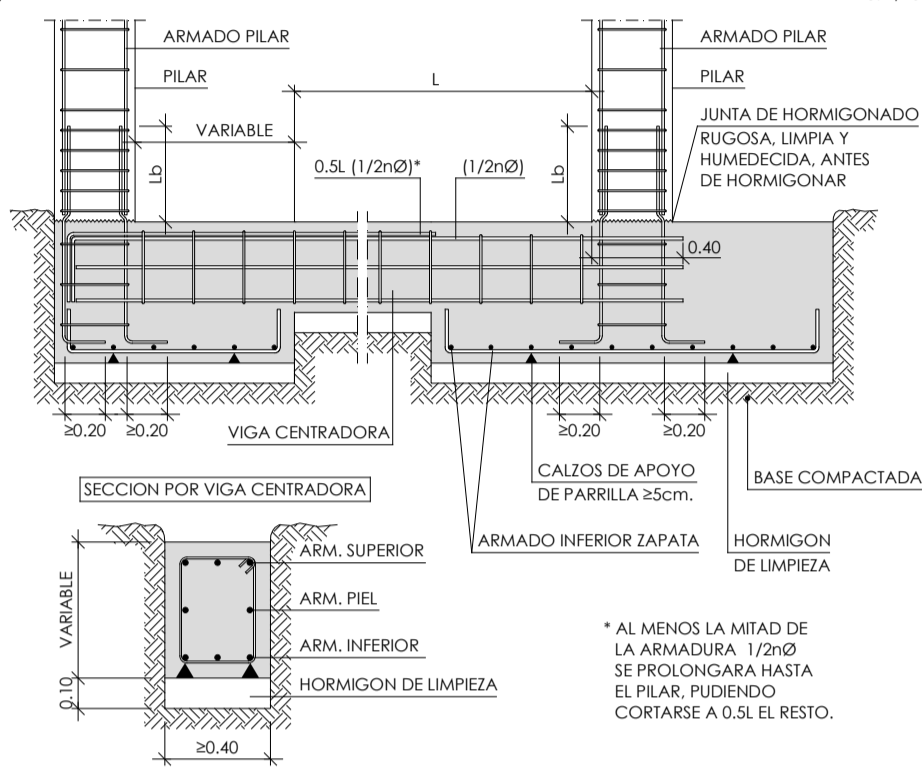


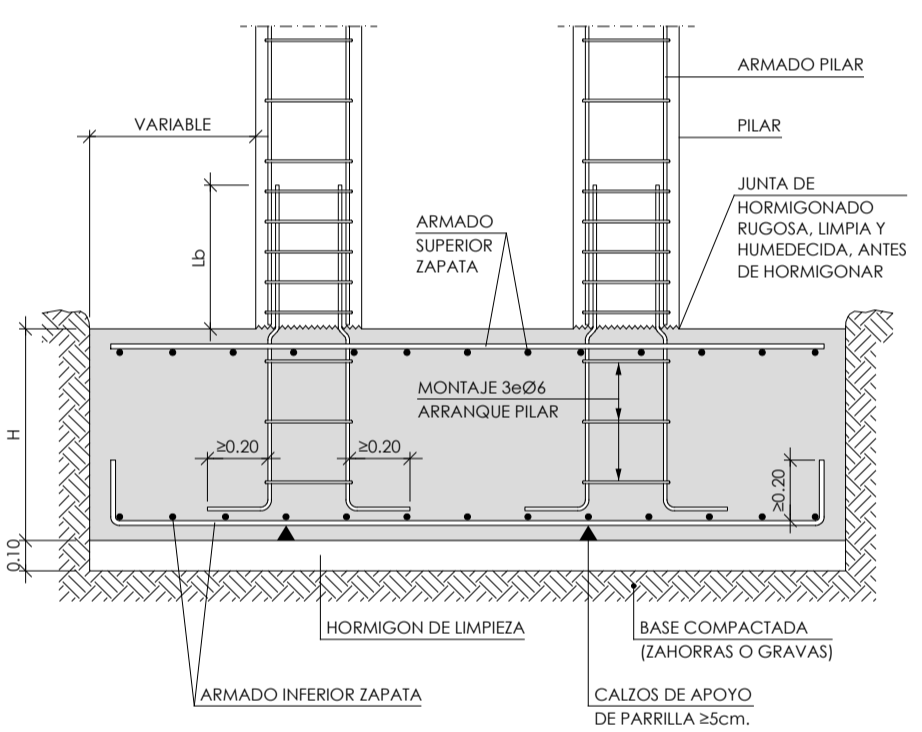
1 Zapata Aislada



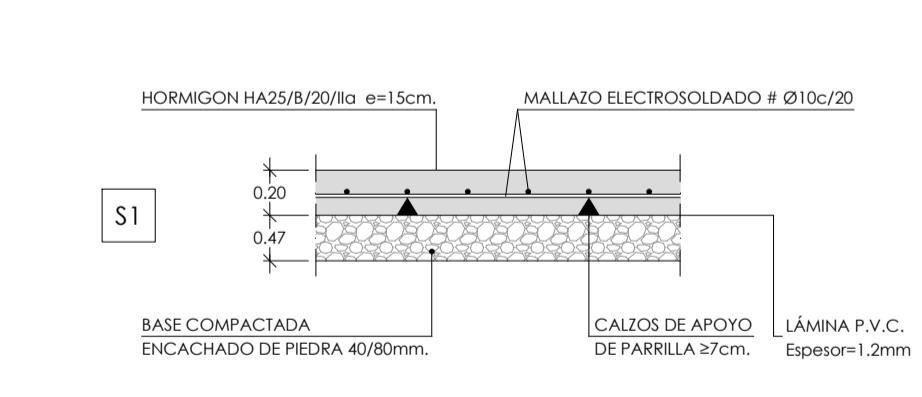
2 Zapata de Medianera y Esquina, con Vigas Centradoras



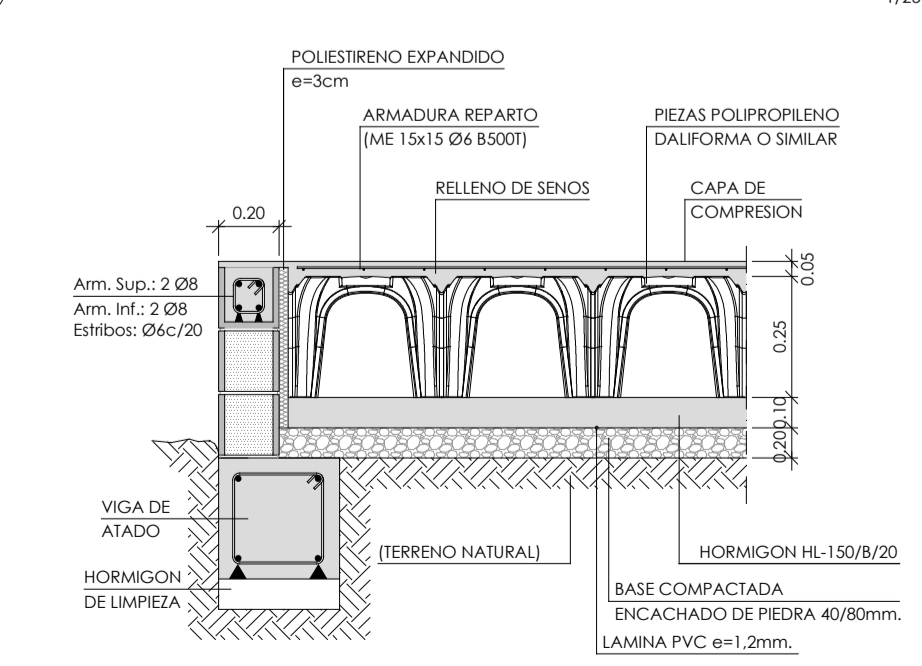
3 Zapata Combinada de Dos Pilares



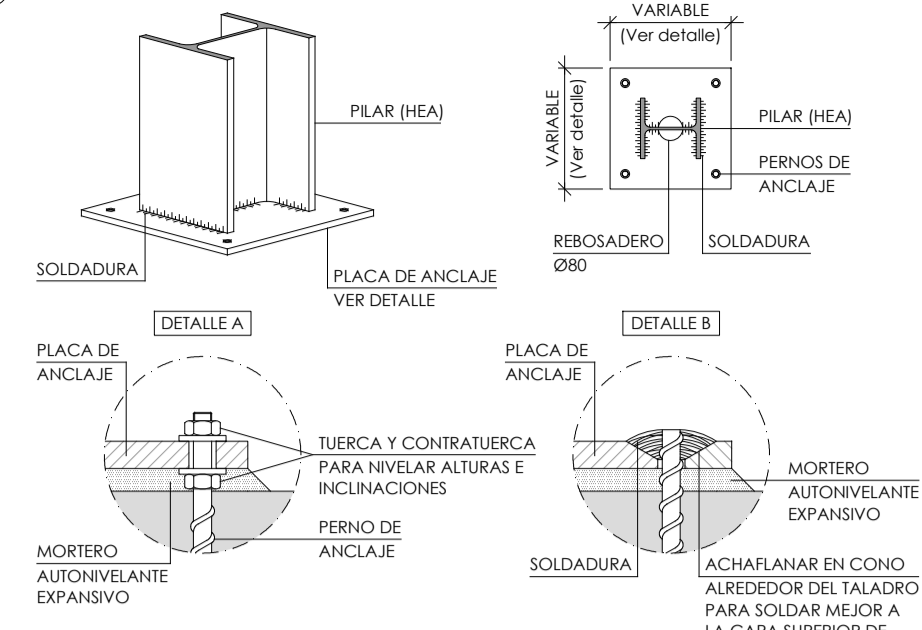
4 Solera



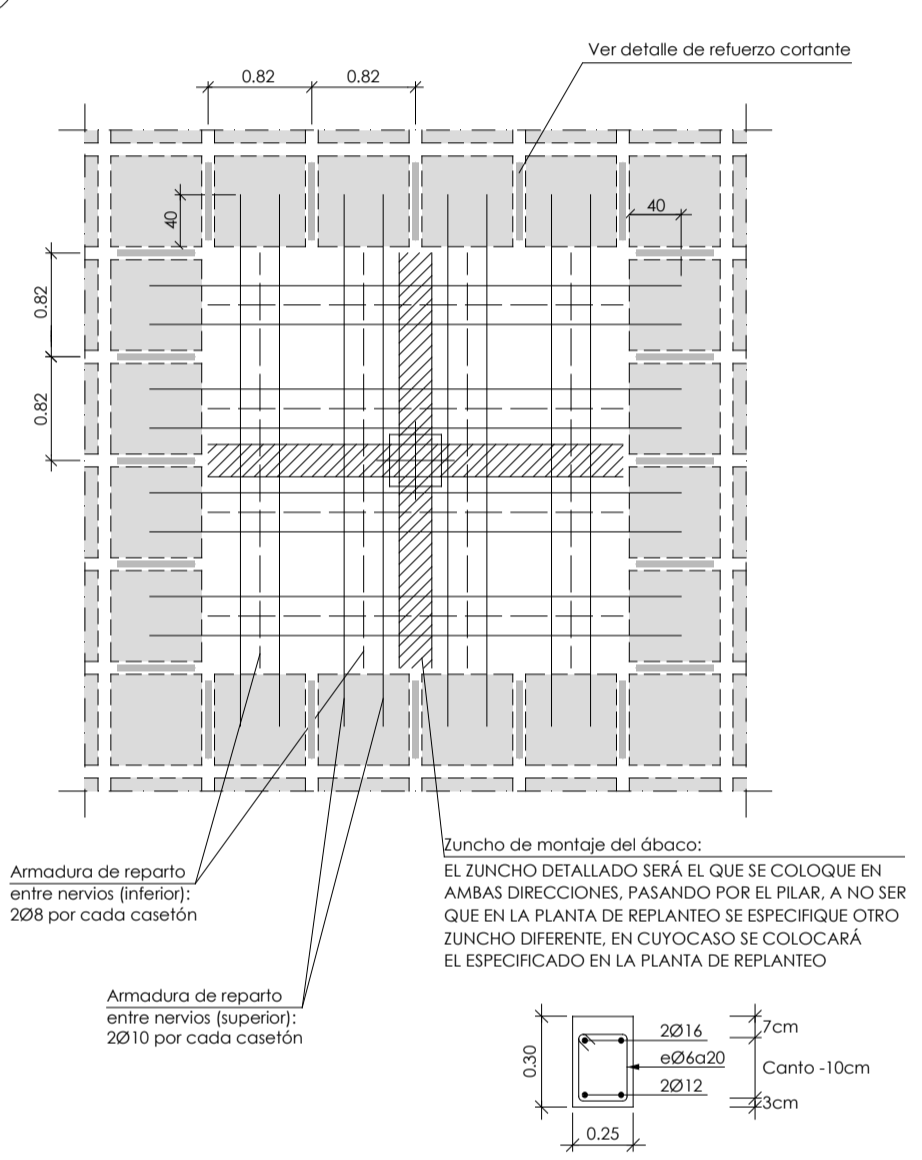
5 Muro Perimetral y Forjado Sanitario



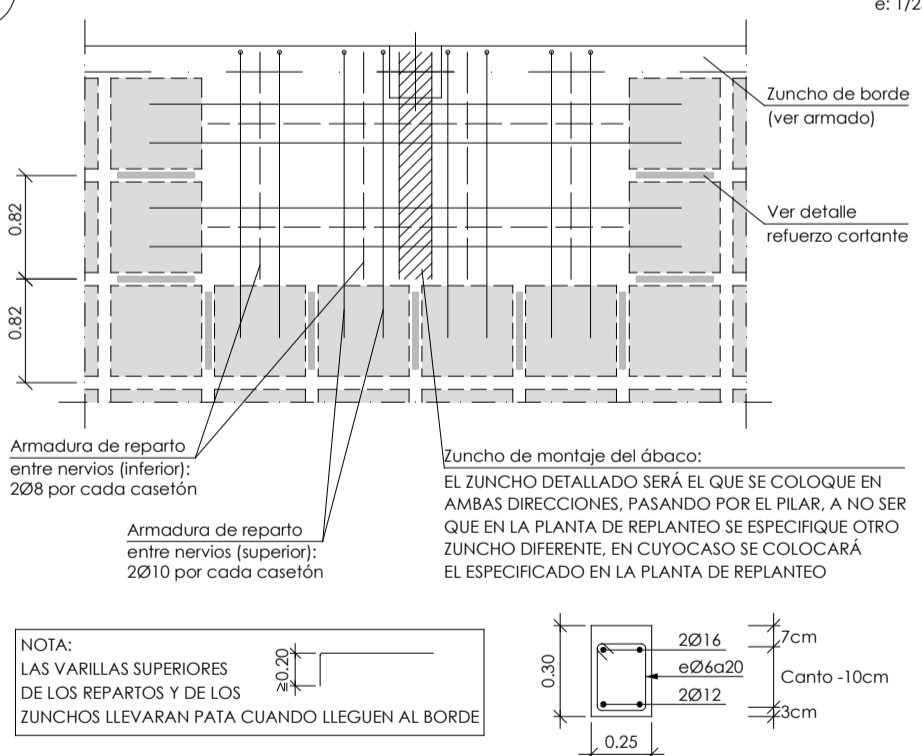
6 Arranque de Pilar (HEA) en Cimentación



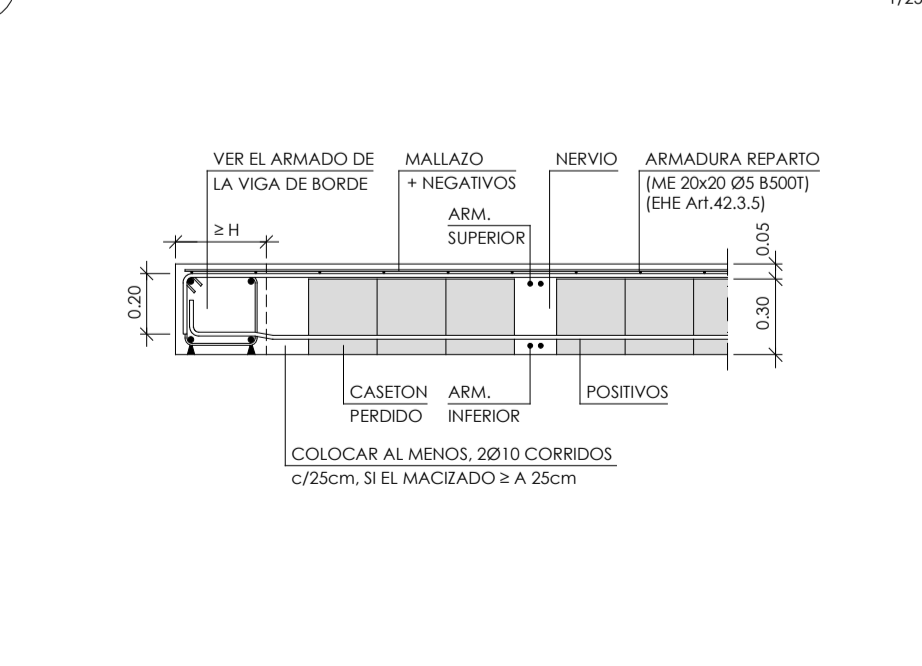
7 Ábaco Central con Pilar de Hormigón



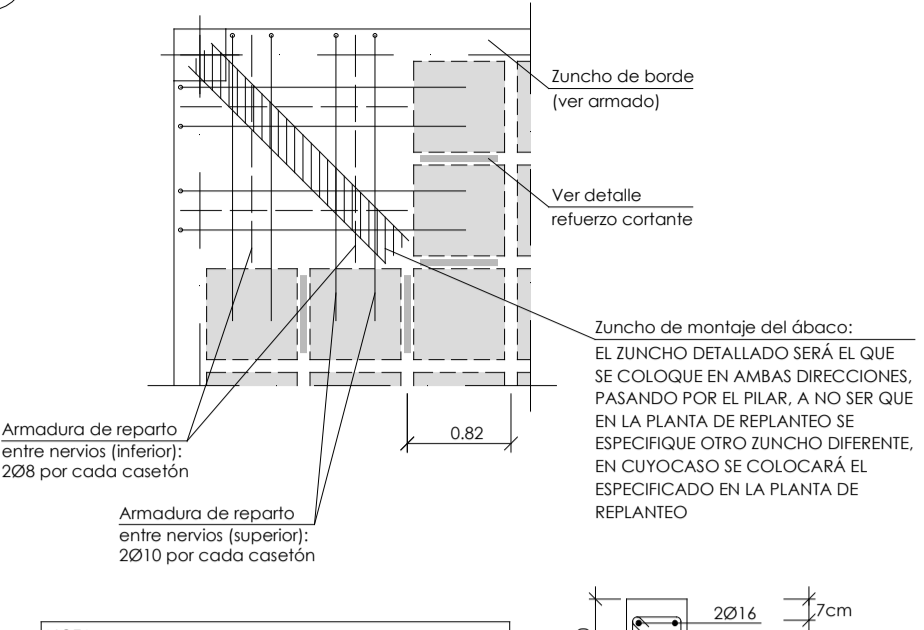
8 Ábaco de Borde con Pilar de Hormigón



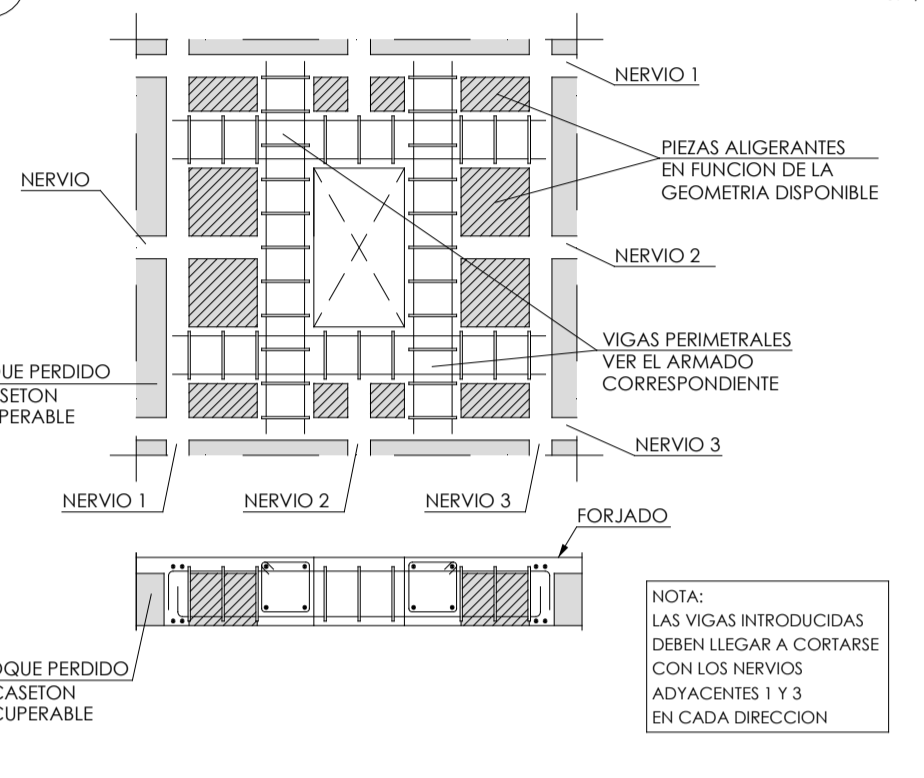
9 Detalle de viga de borde extremo casetón perdido



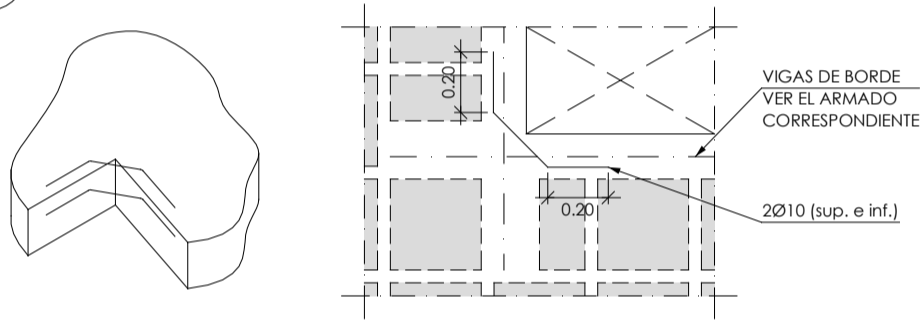
10 Ábaco de Esquina con Pilar de Hormigón



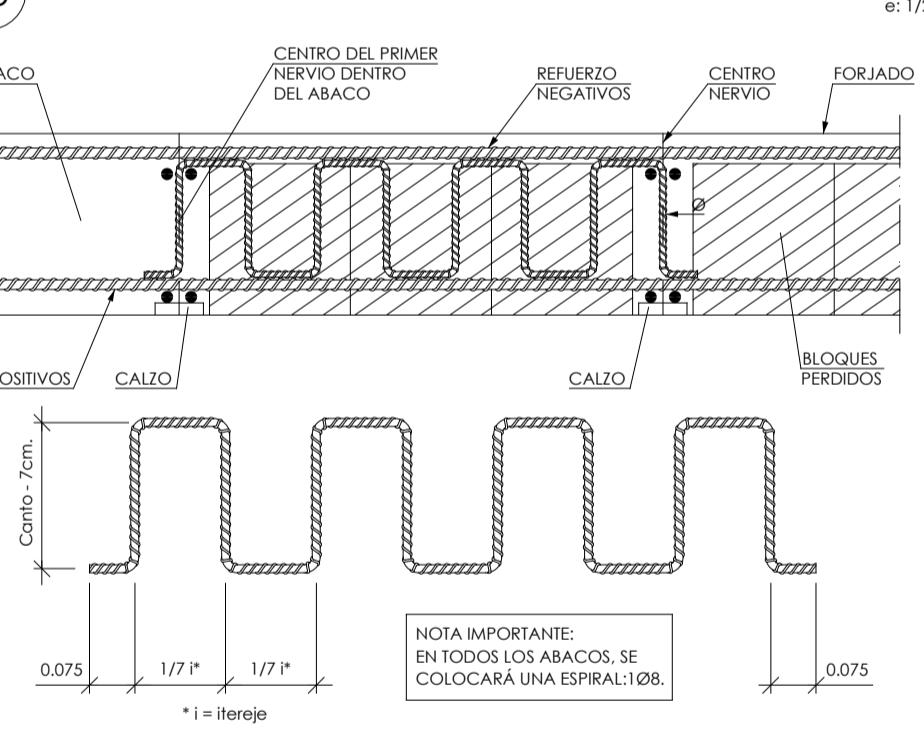
11 Hueco Interferiendo Nervios. Detalle Tipo.



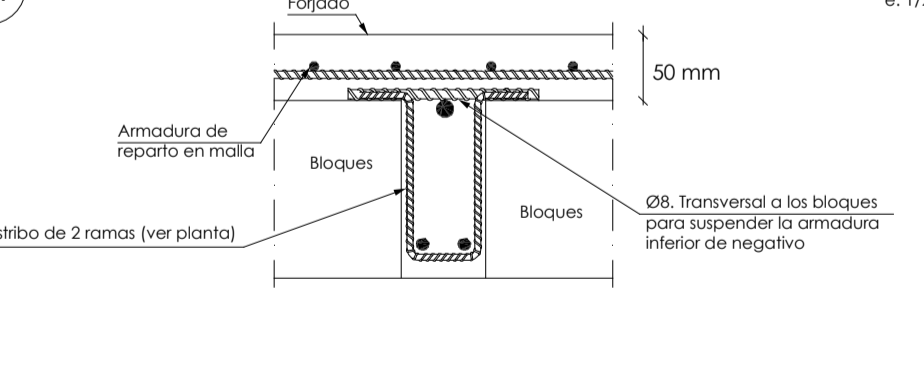
12 Refuerzo de Cosido En Esquina de Huecos



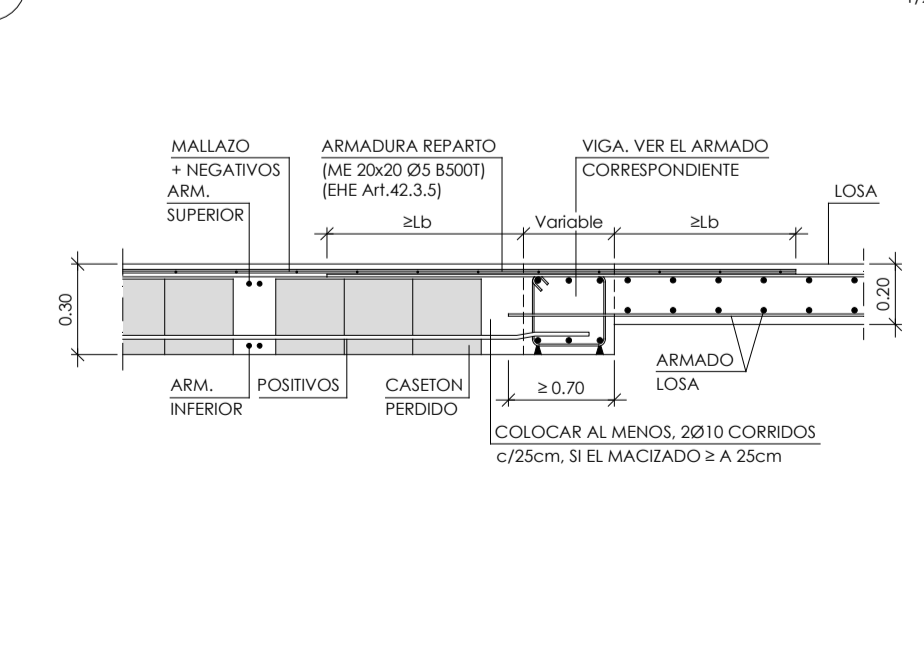
13 Refuerzo de Nervios a Cortante en Abaco mediante Espirales



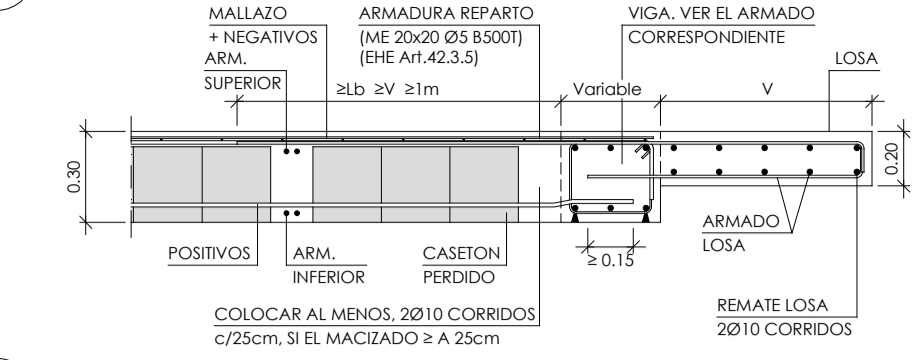
14 Disposición de las Armaduras a Cortante



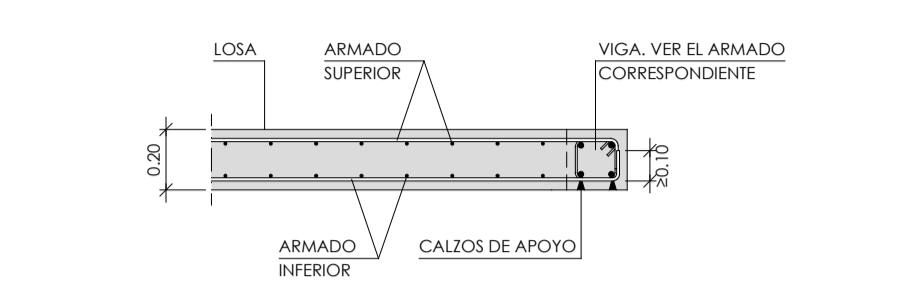
15 Transición a Losa Maciza Enrasada Inferiormente



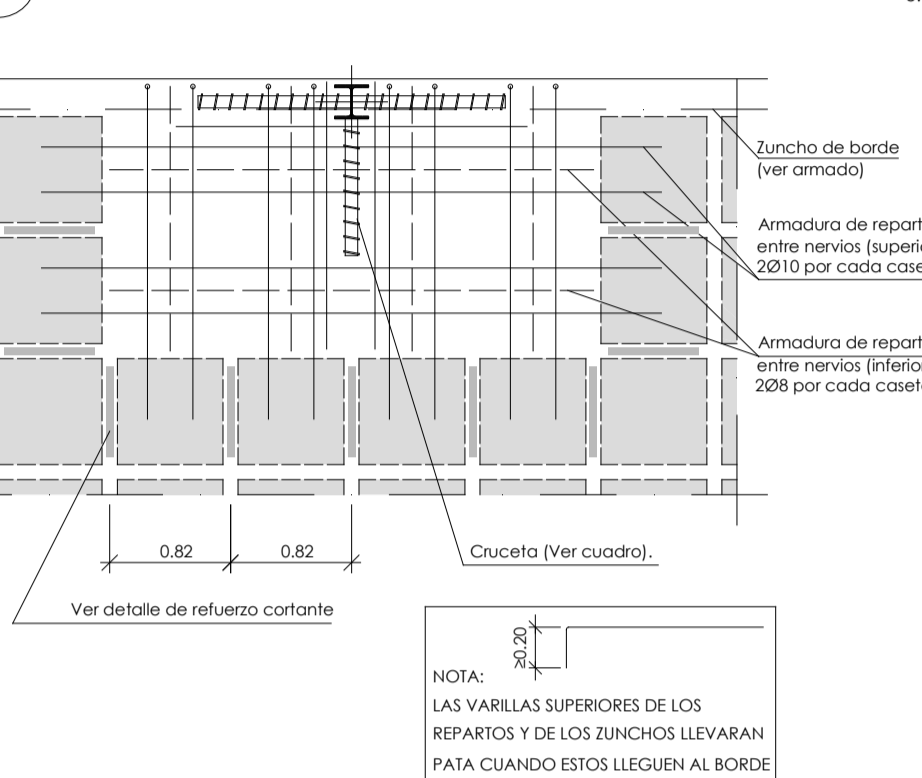
16 Transición a Losa Maciza en Voladizo enrasada Inferiormente



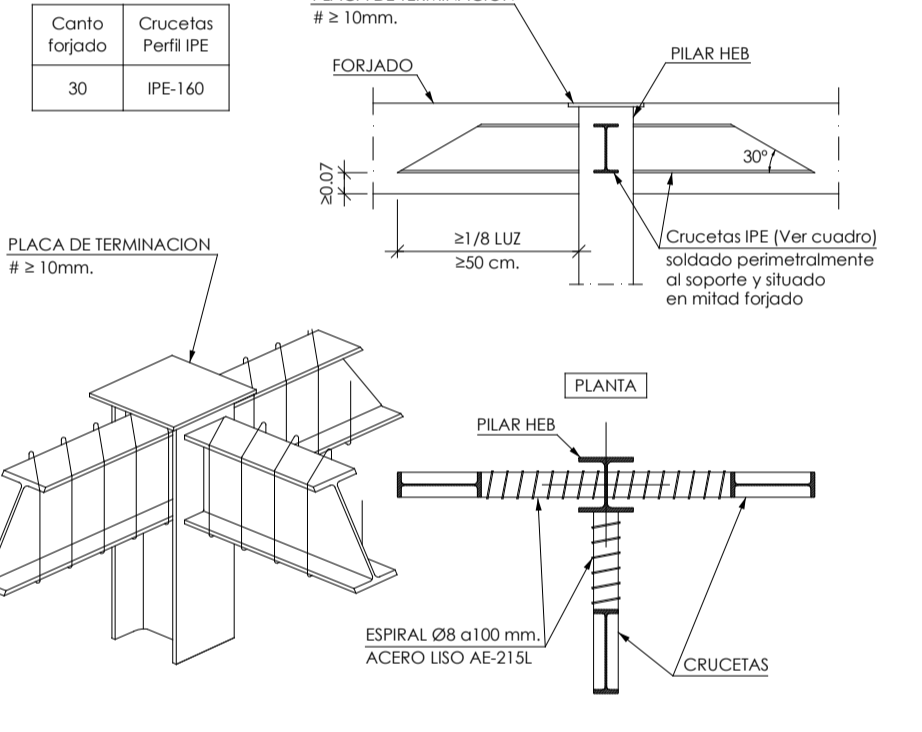
17 Detalle de Borde Extremo de Losa



18 Ábaco de Borde con Pilar Metálico



19 Refuerzo de Nervios a Cortante en Abaco mediante Espirales



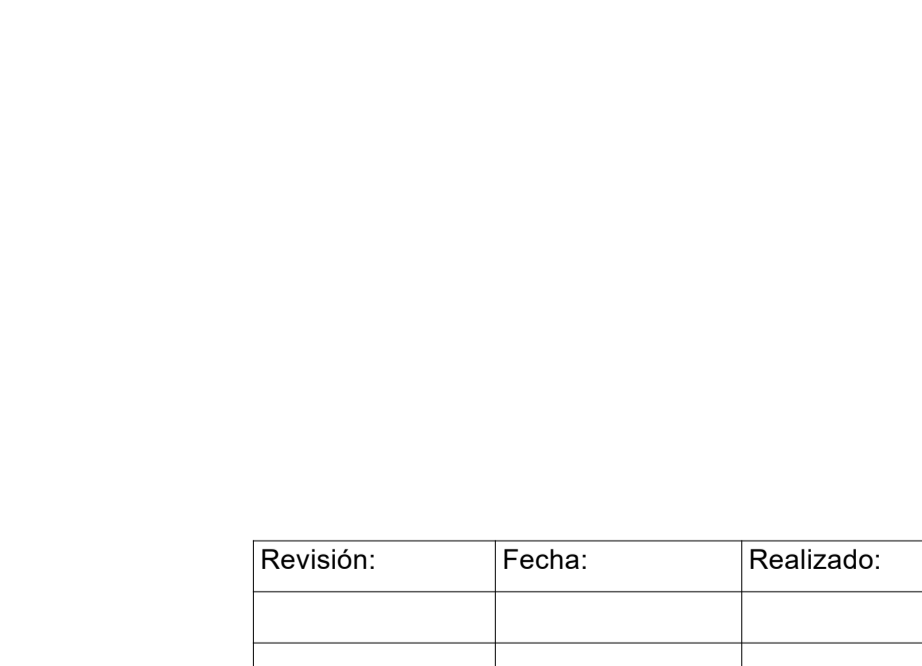
20 Refuerzo de Nervios a Cortante en Abaco mediante Espirales



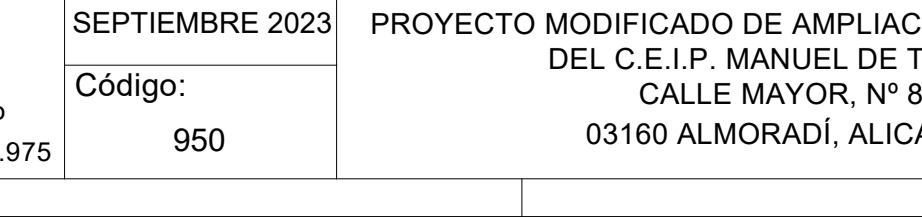
21 Refuerzo de Nervios a Cortante en Abaco mediante Espirales



22 Refuerzo de Nervios a Cortante en Abaco mediante Espirales



23 Refuerzo de Nervios a Cortante en Abaco mediante Espirales



LEYENDA - PROCEDIMIENTO

1 Número de detalle.
EGB-B Referencia al plano dónde se describe el detalle.

Revisión:	Fecha:	Realizado:	Supervisado:	Aprobado:	Revisión:	Fecha:	Realizado:	Supervisado:	Aprobado:
-----------	--------	------------	--------------	-----------	-----------	--------	------------	--------------	-----------



Autour: **Tomás Llavador** ARQUITECTOS+INGENIEROS **sanna** arquitectura

José María Tomás Llavador
Arquitecto
Col. Nº: 2.732

Remedios Vicens Salort
Arquitecto
Col. Nº: 4.584

Carlos García Torres
Arquitecto
Col. Nº: 13.975

Fecha: SEPTIEMBRE 2023
Código: 950

Título de proyecto: PROYECTO MODIFICADO DE AMPLIACIÓN Y ADECUACIÓN DEL C.E.I.P. MANUEL DE TORRES CALLE MAYOR, Nº 88 03160 ALMORADÍ, ALICANTE

Escala: 1/50

Plano: DETALLES ESTRUCTURA

Plano nº: EGB-08