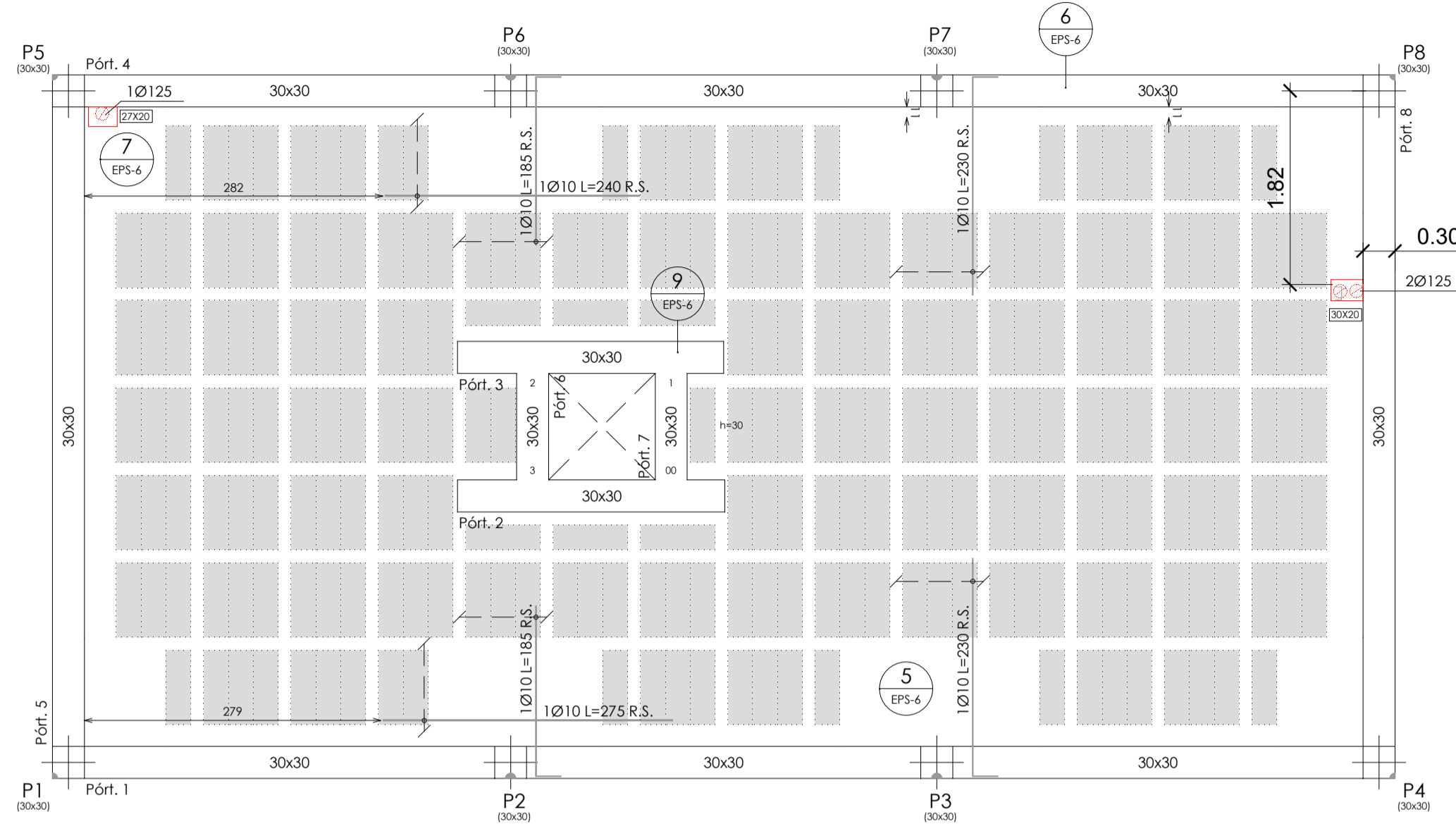
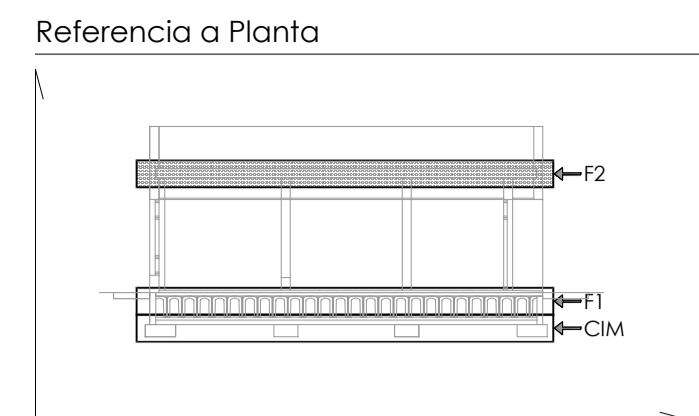


LEYENDA - PROCEDIMIENTO

1 Número de detalle.
EPS-6 Referencia al plano dónde se describe el detalle.

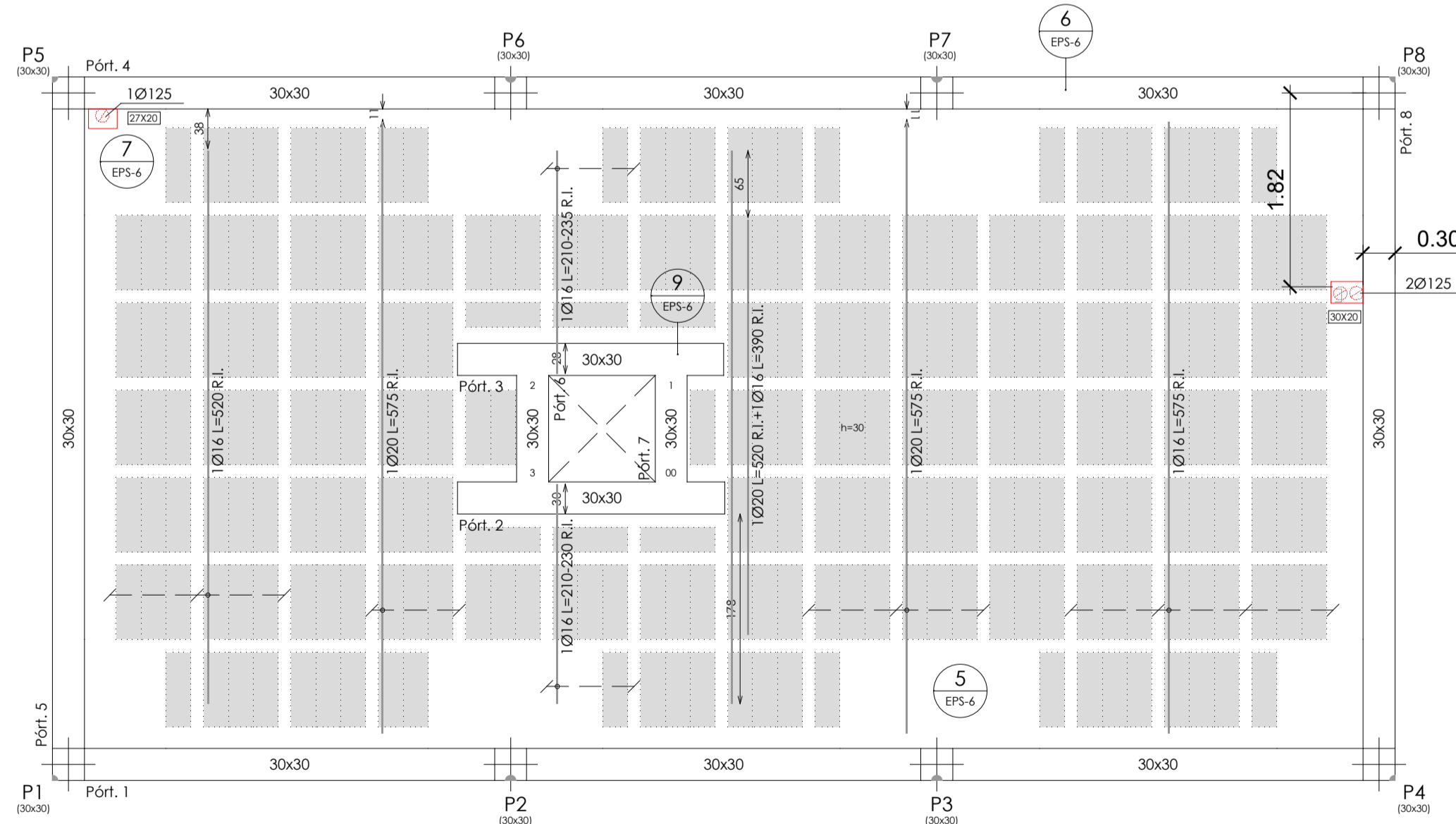


(LATERAL FACHADA PUERTA / ACCESO)

2 Forjado 2: Cubierta. Refuerzo Superior (R.S.)
e: 1/50

Cota Cara Superior Forjado +4,10

replanteo huecos en forjado
Base x Alto



(LATERAL FACHADA PUERTA / ACCESO)

1 Forjado 2: Cubierta. Refuerzo Inferior (R.I.)
e: 1/50

Cota Cara Superior Forjado +4,10

Forjado 2: Cubierta

CARGAS		SECCIÓN TIPO DEL FORJADO	
PESO PROPIO:	4.33 kN/m ²		
PAVIMENTO:	2.50 kN/m ²		
TABIQUERÍA:	0.00 kN/m ²		
SOBRECARGA DE USO:	1.50 kN/m ²		
CARGA TOTAL:	8.33 kN/m²		

CUADRO DE CARACTERÍSTICAS TÉCNICAS SEGÚN CODE-21

MATERIALES	HORMIGÓN	ACERO	CONSIST. Y ARIOS
Elemento	Tipo	Nivel Control	Coefficiente Ponderación
Cimentación	HA-30/B/20/XC2+XA2	Estadístico	$\gamma_c=1.50$
Pilares	HA-25/F/20/XC1	Estadístico	$\gamma_c=1.50$
Forjados/Vigas	HA-25/F/20/XC1	Estadístico	$\gamma_c=1.50$
Muros	HA-25/B/20/XC2	Estadístico	$\gamma_c=1.50$
EJECUCIÓN	S/CodE-21 14.3	Nivel de control:	NORMAL
TOLERANCIAS	S/CodE-21 Anexo 14	ADAPTADO AL CODIGO ESTRUCTURAL-21	

RECURRIMIENTO NOMINAL

$C_{nom} = 20 \text{ mm}$
 $\Delta C_{dev} = 10 \text{ mm}$

INSTRUCCIONES DE MONTAJE:

- Apuntalamiento de viguetas L max = 2.50m.
- Limpieza y humedecido del forjado antes de hormigonar.
- Tamaño máximo del grido 0.4 capas compresión.
- El orden de refuerzo de los puntales será desde el centro del vano hacia los extremos y en el caso de voladizos, del suelo hacia el arranque.

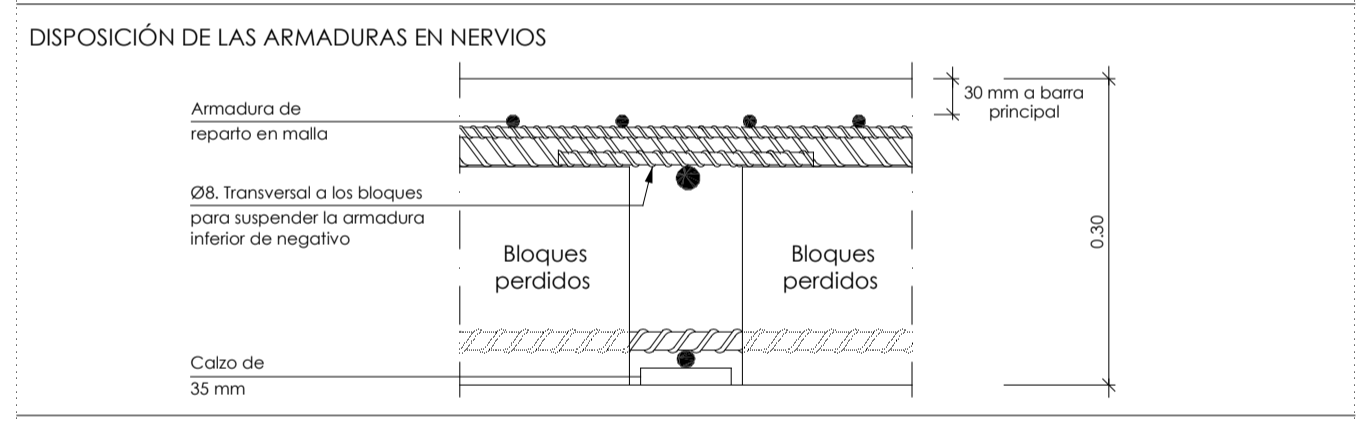
PERIODOS MÍNIMOS DE DESENCOFRADO

TIPO	TIPO	TIPO	TIPO	TIPO
LOSAS FORJADOS	EMPARRILLADO INFERIOR	500 ≤ 100cm	2.24'	14'
ZAPATAS	EMPARRILLADO SUPERIOR	500 ≤ 50cm	9 horas	12 horas
MUROS	CADA EMPARRILLADO	500 ≤ 50cm	2 días	3 días
VIGAS	ENTRE EMPARRILLADOS	100cm	7 días	9 días
PILARES		1000 ≤ 5 200cm	7 días	9 días

ESTE PLANO SERVIRÁ EXCLUSIVAMENTE PARA PREPARACIÓN Y COLOCACIÓN EN OBRA DE LOS ELEMENTOS ESTRUCTURALES, PERO NUNCA PARA EL REPLANTEO DE ESCALERAS, PATIOS DE LUCES, HUECOS, VOLADIZOS, ETC., PUES ESTO SE HARÁ CONSULTANDO LOS PLANOS DE COTAS DEL PROYECTO.

MUY IMPORTANTE	MUY IMPORTANTE
ARMADURA MONTAJE SUPERIOR Ø10 CORRIDO SOLAPE 43cm.	SE INTENTARÁ COLOCAR EN LA CAPA SUPERIOR DE ARMADO DE NEGATIVOS EL DE MAYOR DIÁMETRO
ARMADURA MONTAJE INFERIOR Ø12 CORRIDO SOLAPE 36cm.	

TODOS LOS SOPORTES EN LOS ÁBACOS LLEVARÁN CRUCETAS (ver detalles)
COLOCAR ARMADOS A CORTANTE EN SALIDA DE ÁBACOS (ver detalles)
TODA ZONA QUE QUEDA MACIZADA TENDRÁ AL MENOS UN ARMADO SUPERIOR E INFERIOR Ø10 15x15



Revisión:	Fecha:	Realizado:	Supervisado:	Aprobado:	Revisión:	Fecha:	Realizado:	Supervisado:	Aprobado:



Autor:
Tomás Llavador ARQUITECTOS+INGENIEROS
sanna arquitectura

José María Tomás Llavador
Arquitecto
Col. Nº: 2.732

Remedios Vicens Salort
Arquitecto
Col. Nº: 4.584

Carlos García Torres
Arquitecto
Col. Nº: 13.975

Fecha:
SEPTIEMBRE 2023
Código:
950

Título de proyecto:
PROYECTO MODIFICADO DE AMPLIACIÓN Y ADECUACIÓN DEL C.E.I.P. MANUEL DE TORRES CALLE MAYOR, Nº 88 03160 ALMORADÍ, ALICANTE

Escala:
1/50

Plano:
FORJADO 2. REFUERZO INFERIOR (R.I.) Y REFUERZO SUPERIOR (R.S.)

Plano nº:
EPS-03