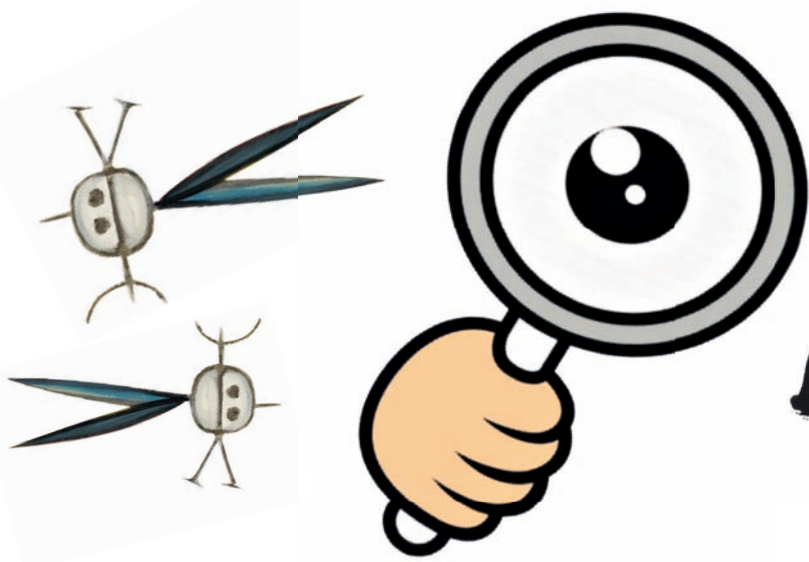


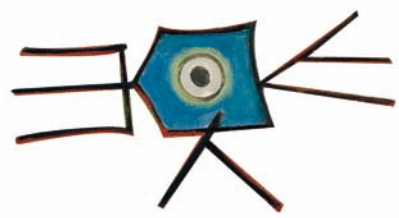
Escape Room para
Alumnado de Primaria

El travieso...

Vilató
100



¿Te atreves?



AUTORES:
Alberto Prego Axpe
Maite Prego Míguez



El artista Vilató nos invita a entrar en su Exposición y pondrá a prueba nuestra capacidad para observar y resolver algunas pruebas de investigación.

¡SI EN LA EXPOSICIÓN TE ATREVES A ENTRAR... MUCHAS SORPRESAS TE VAS A LLEVAR!

■ Introducción

Vamos a entrar en una exposición de ARTE. ¿Qué es lo primero que te viene a la cabeza cuando oyes esta palabra?

En esta visita descubrirás pinturas llenas de colores, de formas, de líneas... en las que la imaginación del pintor nos hará ver animales, plantas y objetos que parecen salidos de un sueño. Mediante los colores nos cuenta si está triste o contento, si es invierno o verano, o si hace frío o calor. Con sus lápices y pinceles crea formas que nos transportan a un mundo gracioso, lleno de misterios que esconden pequeñas travesuras del artista.

¡Estoy segura que te va a encantar!

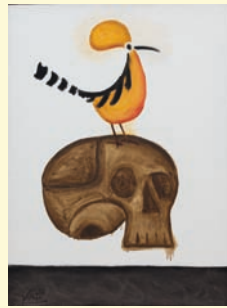
María Gómez García, Alcaldesa de Almoradí.



Antes de empezar, nos vamos a hacer tres preguntas:

¿Qué vamos a visitar?

Una exposición de pinturas del artista Vilató.



¿Quién es Vilató?

Un pintor sobrino de Picasso, uno de los pintores más importantes de la historia.



¿Por qué está en Almoradí?

Porque durante casi treinta años Vilató vino a veranear a Almoradí donde se compró una casa.



¿COMENZAMOS LA VISITA?



PRIMERA SALA

1. PRIMERA PRUEBA



Este cuadro se titula "Paisaje al sol" y nos muestra esa luz tan potente de verano cuando hace mucho calor, que no nos deja ni abrir los ojos y casi no vemos nada. Aprovechando que tenemos los ojos casi cerrados, Vilató nos ha escondido a dos personas...

.....
¡¡Si encuentras a los dos escondidos...
tienes un ojo fino!!

2. SEGUNDA PRUEBA



Entre estos cuadros de casas blancas brillantes por la luz del sol de Torrevieja, el travieso pintor ha escondido un pájaro y varias antenas de televisión...

.....
¡Quien las encuentre tiene de observador un buen don!

3. TERCERA PRUEBA



¿A ver quién reconoce más cosas en este cuadro? Para Vilató, todas las cosas son igual de importantes y pueden estar en un cuadro.

.....
¡Si más de dos cosas logras encontrar...
No creo que nadie lo pueda superar!

SEGUNDA SALA

4. CUARTA PRUEBA

Una de las cosas que más llamó la atención del artista fue la relación entre la Vega Baja y el agua. En concreto la forma tan curiosa de los aljibes de donde se sacaba el agua.

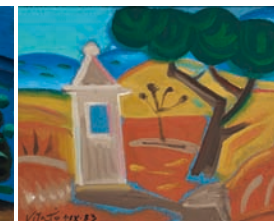
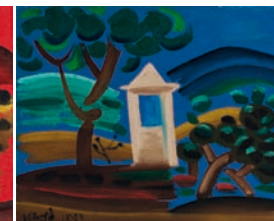
Por eso los pintó en numerosos cuadros.

Ahora tenemos que buscar en esta sala...

¿Cuántos aljibes hay en la exposición?



.....
¡Quien encuentre más aljibes,
muchas felicitaciones recibe!



¡Pero todavía falta uno que, asustado...
solo asoma medio lado!

5. QUINTA PRUEBA



Es el aljibe de su casa de Mompeán en Almoradí. Esta casa no tenía agua corriente por lo que toda el agua que necesitaban la sacaban de este pozo.

- Cuando llegues a clase, colorea libremente este cuadro resaltando la importancia del aljibe.

6. SEXTA PRUEBA

Otra de las cosas que le llamó la atención a Vilató, es la cantidad de productos que da nuestra huerta y por eso los puso en muchos de sus cuadros... Nuestra siguiente prueba será...

¡Quien más frutas encuentre en los cuadros, será un detective muy apreciado!



Pero hay un fruto muy típico de nuestra huerta que aparece varias veces, y que está siempre medio oculto...

¡Quien encuentre el limón, es un gran campeón!

7. SÉPTIMA PRUEBA



Vilató fue un gran amante de la cerámica y tenía en su casa de Mompeán varios botijos que, siguiendo la costumbre de la Vega Baja, tapaba con medio limón. En la exposición dentro de los cuadros hay tres ejemplos de botijos que se tapan con limones ¿podrás encontrarlos?

.....

¡Pon en su sitio el limón, al botijo le hará ilusión!

8. OCTAVA PRUEBA

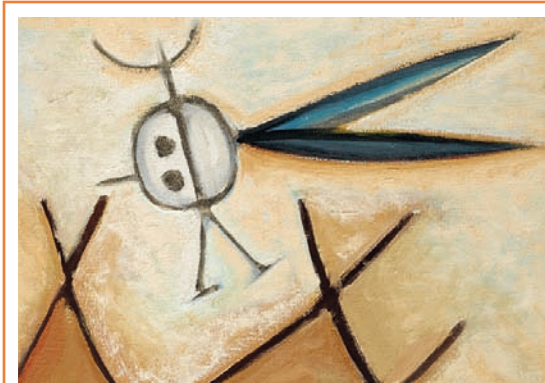
¡UNA TRAVESURA DE VILATÓ!

A ver quién encuentra estos bichos...

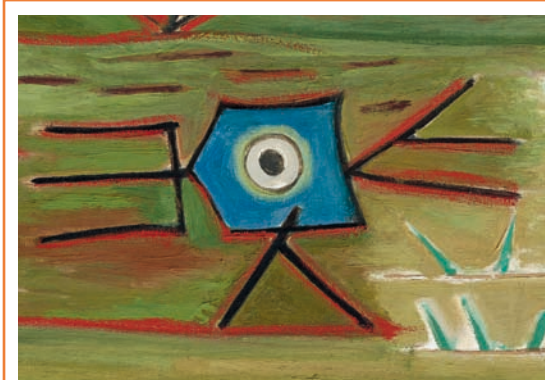
.....

**¡Si a estos animales quieres descubrir,
varios intentos tendrás que escribir!**

Busca el cuadro en el que aparecen estas figuras ¿Qué animales podrían ser?
Escribe al lado de cada dibujo, algunas posibilidades.



--



--

9. NOVENA PRUEBA

En sus vacaciones a Vilató le gustaba, además de pintar, andar en bicicleta, con la que daba grandes paseos. Pero también tenía otras aficiones...

.....
¡Si adivinas qué le gustaba a Vilató también...
completarás la visita haciéndolo muy bien!



10. DÉCIMA PRUEBA

Escribe otras cosas que le gustaban a nuestro pintor:

¡HEMOS LLEGADO AL FINAL
DE LA EXPOSICIÓN!

Pero antes de salir... la última prueba tienes que solucionar. En el cuadro que se ha escogido para dar publicidad a la exposición, hay dos cosas que tienes que adivinar...



La primera es un ave que rima con chulilla...

La segunda es un hueso de la cabeza que rima con Mediterráneo...

¡LA VISITA HA TERMINADO, ESPEREMOS QUE OS HAYA GUSTADO!



SALA DE EXPOSICIONES



Concejalía de Educación
Ayuntamiento de Almoradí



**GENERALITAT
VALENCIANA**

Conselleria de Educació,
Cultura y Deporte



**Vega Baja
del Segura**
*tu tierra
y la mía*



Almoradí
CIUDAD
EDUCADORA



Actividad subvencionada al Ayuntamiento de Almoradí por la Conselleria de Educación convocada en la RESOLUCIÓN de 23 de septiembre de 2021, por la que se convocan subvenciones destinadas a municipios de la Comunidad Valenciana para la realización de actividades extraescolares, complementarias, culturales y deportivas dirigidas a su población escolar de entre tres y dieciocho años.